



ANEP

CONSEJO
DIRECTIVO
CENTRAL

PROGRAMA
PAEMFE

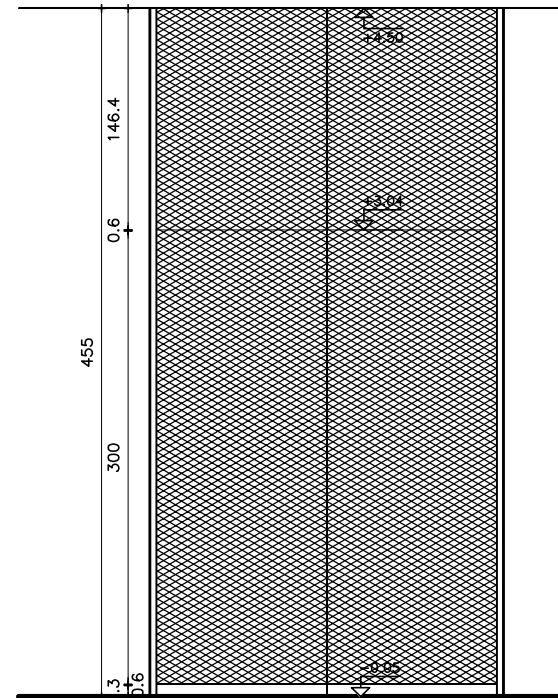
OBRA
CEM CIUDAD DEL PLATA

RIO NEGRO S/N Y MONTEVIDEO-CIUDAD DEL PLATA

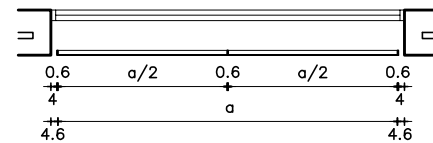
FECHA
SEPTIEMBRE 2022

ANEXO
C

HOJA
18



FACHADA
esc 1:50



PLANTA
esc 1:50

	a	cant.
H16/1	2.24	1
H16/2	2.15	1

NOTA

- TODAS LAS MEDIDAS Y CANTIDADES SE VERIFICARAN EN OBRA.
- TODAS LAS ABERTURAS SE DIBUJAN VISTAS DESDE EL EXTERIOR

PROTECCIÓN FIJA

ESCALAS	VARIAS	DETALLES	-
---------	--------	----------	---

TIPO	H18	CANTIDAD	2	IZQ.	-	UBICACION	LOCALES SALA DOCENTE, LOCAL FUNCIONARIOS: L014-L017
				DER.	-		

ESTRUCTURA	ANCLAJE	AMURADO A LOSAS DE HORMIGÓN ARMADO
	MATERIAL	PLANCHUELA DE HIERRO
	COLOCACION	SEGÚN DETALLE

COMPONENTES	ESTRUCTURA	MAT.	PLANCHUELA	SECCION	1 Y 1/4"x 1/4"
	CERRAMIENTO	MAT.	METAL DESPLEGADO	SECCION	METAL DESPLEGADO ROMBOIDAL DIAGONAL MAYOR 50MM, DIAGONAL MENOR 20MM, NERVIO 3MM, ESPESOR 3MM, PESO 7.06kg/M²
	AMURE	MAT.	PLANCHUELA	SECCION	1 Y 1/4"x 1/4"
	ACCESORIOS				
	HERRAJES				

TERMINACIÓN	3 MANOS DE FONDO ANTIOXIDO Y 3 MANOS DE ESMALTE SINTETICO COLOR SEGÚN MCP
	LA ULTIMA MANO DE ESMALTE SINTETICO SE DARA EN OBRA.

OBSERVACIONES

HIERRO ÁNGULO 1½"x½"
PERIMETRAL (UNIÓN CON
ESTRUCTURA MALLA EN AZOTEA)

PLANCHUELA
DE 1 Y 1/4" X 1/4"

ESTRUCTURA H.A. SEGÚN MCP

PLANCHUELA 1½"x½" DE ANCLAJE
A HIERRO ÁNGULO

HIERRO ÁNGULO 1"x½" POSTERIOR
ANCLAJE EN ALETA DE H.A.

METAL DESPLEGADO ROMBOIDAL
DIAGONAL MAYOR 50mm, DIAGONAL
MENOR 20mm, NERVIO 3mm
ESPESOR 3mm PESO 7.06kg/m²
SOLDADO A BASTIDOR, A TOPE

PARANTE: PLANCHUELA
VERTICAL 1½"x½"

TRAVESAÑO: PLANCHUELA
HORIZONTAL 1½"x½"

PLANCHUELA HORIZONTAL 1½"x½"

PLANCHUELA VERTICAL
DE AMURE 1½"x½"

CONTRAPISO H.A.

DETALLE CORTE 1-1
esc 1:10

HIERRO ÁNGULO DE
MALLA EN AZOTEA

MALLA EN AZOTEA

TRAVESAÑO DE
PLANCHUELA
DE 1 Y 1/4" X 1/4"

METAL DESPLEGADO
ROMBOIDAL DIAGONAL
MAYOR 50mm, DIAGONAL
MENOR 20mm, NERVIO
3mm ESPESOR 3mm PESO
7.06kg/m² SOLDADO A
BASTIDOR, A TOPE

MONTANTE DE
PLANCHUELA
DE 1 Y 1/4" X 1/4"

TRAVESAÑO DE
PLANCHUELA
DE 1 Y 1/4" X 1/4"

PLANCHUELA DE AMURE
1 Y 1/4"x 1/4"

VISTA FRONTAL
esc 1:25